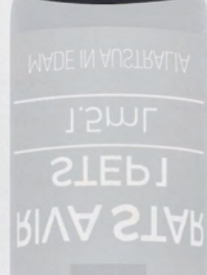




RIVA STAR

TOOTH DESENSITISING AGENT

지각과민처리제



SDF | SILVER DIAMINE FLUORIDE

A STAR PRODUCT CONTAINING THREE POWERFUL COMPONENTS:
3가지 강력한 성분을 가진 STAR PRODUCT



SILVER 은

: 강력한 살균 및 항균 효과



IODIDE 요오드

: 소독 및 스테이닝 억제 효과



FLUORIDE 불소

: 항우식 및 재광화 효과



SDF :

미국, 일본 등에서 60년 이상
지각과민치치와 우식차단용으로
사랑받아 온 재료

TWO YEARS AND BEYOND DESENSITISING EFFECT

2년, 그 이상의 지각과민 완화 효과

Riva Star는 한 번의 적용으로 즉각적인 지각과민 완화 효과가 나타나며, 그 효과는 최소 2년동안 지속된다는 것이 임상연구를 통해 증명되었습니다.⁶

PATENTED PROCEDURE : NO STAINING

특허 받은 시술 방법

다른 Silver Diamine Fluoride(SDF) 시스템과는 달리, Riva Star만의 2단계로 구성된 특허 받은 시술 방법으로 Staining의 위험을 최소화합니다.

Step 2 의 Potassium Iodide(KI)를 Step 1 의 Silver Fluoride 위에 도포하면 Creamy white의 Silver Iodide 침전물이 형성되었다가 투명하게 변합니다.

1. Knight GM, McIntyre JM, Craig G, Zilm PS, Gully NJ.; Differences between normal and demineralized dentine pretreated with silver fluoride and potassium iodide after an in vitro challenge by Streptococcus mutans. Australian Dental Journal 2007;52:16-21.
2. Knight GM.; Silver Bullet. Australian Dental Journal 2010; Aesthetic update.
3. Knight GM, McIntyre J, Craig G.; Ion uptake into demineralized dentine from glass ionomer cement following pretreatment with silver fluoride and potassium iodide. Australian Dental Journal 2006;51 :237 -241.

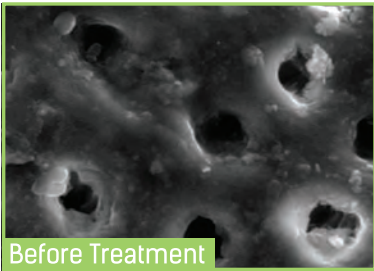
4. Knight GM, McIntyre JM.; The effect of silver fluoride and potassium iodide on the bond strength of auto cure glass ionomer cement to dentine. Australian Dental Journal 2006;51:42-45.
5. Craig G. G.; Clinical evaluation of a diamine silver fluoride/potassium iodide as a dentine desensitizing agent: 2-year follow up.
6. Heo J, Tompkins GR, Love RM.; Evaluation of the Antimicrobial Activity of Combined Silver Diamine Fluoride (SDF) and Potassium Iodide (KI) as an Endodontic Medicament; University of Otago, New Zealand, 2010.

TOOTH DESENSITISING AGENT

A DESENSITISING STAR OFFERING IMMEDIATE RELIEF

즉각적인 완화를 제공하는 지각과민치료제

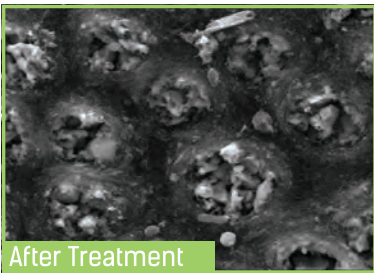
Riva Star의 Silver Diamine Fluoride와 Potassium Iodide는 상아질의 미세한 상아세관을 막아주는 역할을 합니다. 지각과민 증상을 즉시 완화시켜주는 낮은 용해도의 침전물이 형성되고, 이는 지각과민을 유발하는 상아세관 내 물질의 움직임을 차단해주는 역할을 합니다³.



Before Treatment

5000x 5µm

노출된 상아세관은 지각과민을 유발하는 것으로 잘 알려져 있습니다.



After Treatment

3000x 5µm

불용성의 Silver Iodide 침전물은 상아세관을 완벽히 봉쇄하여 지각과민 반응을 제거합니다.

OTHER BENEFITS

여러 장점들

Riva Star는 최소침습치료(Minimally Invasive Dentistry)로 시술하는 임상에게 매우 적합한 재료입니다^{1-3,5}. 덴틴을 컨디셔닝하여 치아를 보존하는데 도움을 줍니다^{4,5}.

INCREASING BOND STRENGTHS OF GICS

글래스아이오노머의 본딩강도 향상

Riva Star로 치아 표면을 전처리하는 것은 덴틴과 글래스 아이오노머와의 결합력을 향상시키는 매우 좋은 방법입니다⁴.

INDICATIONS

용도

- 치경부 지각과민치료
- 치아의 과민증 치료

RIVA STAR - NO STAINING



치료 전



치료 후 7일 경과



치료 전



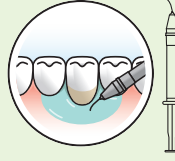
치료 후 7일 경과

INSTRUCTIONS

1 러버컵에 불소가 함유되어 있지 않은 연마제를 사용하여 치료할 치아를 깨끗이 닦아내고 코튼롤로 격리하십시오.



2 건조시킨 후, 인접한 치은에 젤타입의 치과용 방습제 (SDI-Gingival Barrier)를 적당히 도포합니다.



3 Fanning motion 으로 광중합 하십시오. 중요 : 한 곳에만 집중하여 광중합하지 마십시오.



4 실버 보틀 용액을 브러시를 사용하여 도포할 준비를 합니다.



5 실버 보틀의 용액을 치료 부위에만 도포합니다.



6 즉시 새 브러시를 사용하여 그린 보틀 용액을 도포할 준비를 합니다.



7 시술 부위에 충분한 양의 그린 보틀의 용액을 도포합니다. Creamy white 색이 투명해 질 때까지 계속 도포하십시오.



8 Blot Dry 하고, 치과용 방습제 (SDI-Gingival Barrier)를 제거해 주세요.



주의 : 잘못 사용하게 되면 치아에 Staining을 유발할 수 있습니다. 사용 전 이러한 위험을 환자에게 미리 설명해줘야 합니다.

ORDER DETAILS



RIVA STAR

Riva Star Bottle Kit
1 x 1.5mL Riva Star Step 1 Bottle
1 x 3.0mL Riva Star Step 2 Bottle

8800535



RIVA STAR

Riva Star Capsule Kit
10 x Riva Star Step 1 Silver Capsules
10 x Riva Star Step 2 Green Capsules
10 x Microbrush Silver
10 x Microbrush Green

8800506



YOUR SMILE. OUR VISION.



MADE IN AUSTRALIA
by SDI Limited
Bayswater, Victoria 3153
Australia 1800 337 003
www.sdi.com.au

경기도 고양시 덕양구 통일로 140 삼송테크노밸리 A동 303호
Tel. 02-2219-4567
Fax. 02-2219-4568
www.dentalcube.co.kr